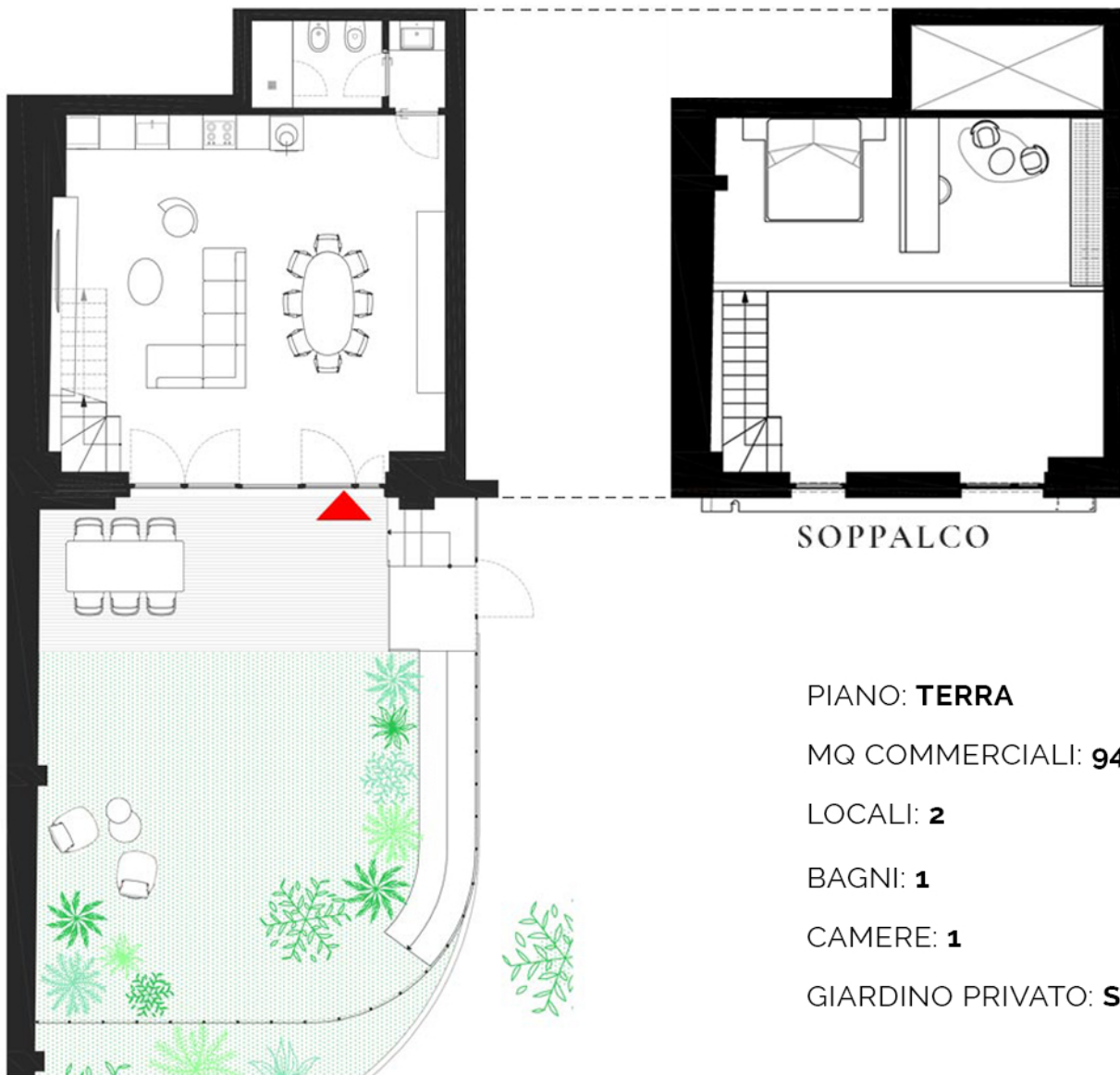




VIA PISA 18  
APPARTAMENTO 1.2  
**BILOCALE** Piano Terra

ZONA GIORNO CON CUCINA A VISTA, BAGNO, AMPIO TERRAZZO E GIARDINO PRIVATO. CAMERA DA LETTO SOPPALCATA. CANTINA. POSSIBILITÀ BOX AUTO.

La distribuzione interna degli ambienti potrebbe essere rivisitata in corso d'opera per eventuali esigenze tecnico/progettuali.



PIANO: **TERRA**

MQ COMMERCIALI: **94**

LOCALI: **2**

BAGNI: **1**

CAMERE: **1**

GIARDINO PRIVATO: **SI**

**PREZZO: € 350.000,00**

REALIZZAZIONE



PROGETTAZIONE



UFFICIO VENDITE



011.227191